



FCM 訪問看護 ステーションすみだ の訪問看護とは？

訪問看護とは、病気や障がいのために療養生活が必要な方のご自宅に、看護師が訪問して看護をおこなうサービスです。

リハビリスタッフによる専門的リハビリや、生活上の相談やアドバイスも行い、ご本人、ご家族共に安心して在宅での生活を過ごしていただけるようなサポートを目指しています。



代表・看護師 石井

わたしたちの 訪問看護でできること

- (1) 「おうちで過ごしたい」をお手伝いします。
- (2) 医療・介護・生活まるごと相談していただけます。
- (3) 24 時間 365 日の訪問体制があり緊急時でも安心です。

対象となる方

要介護・要支援または
特定疾患と認定された方



その他お困りのことなど
お気軽にご相談ください。

私達がお伺い
します



住み慣れたご自宅で安心・快適に
過ごせるよう心を入れてサポートします



〒131-0032
墨田区東向島5-3-3ステーションプラザ209号室
営業日：年中無休 8:30～17:30
24 時間 365 日対応

訪問エリア：墨田区および、台東区・荒川区
葛飾区・江戸川区の一部エリア

TEL 03-6657-0603

FAX 03-6657-0604

MAIL: futabacaremedical@gmail.com

<https://futabacm.com/houkan/>

事業所番号 1360790347



HPはこちら



FCM 訪問看護 ステーションすみだ

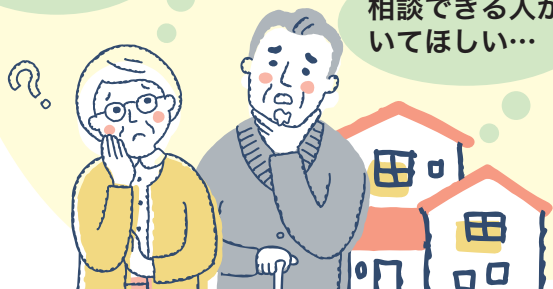
看護・リハビリは 住み慣れたご自宅で

自宅で生活できるか不安…

なかなか病院に行けない

家族に負担をかけたくない

相談できる人がいてほしい…



FCM 訪問看護 ステーションすみだ

の特徴

- その1 24時間365日の連絡体制なので夜間や休日の緊急時も安心
- その2 適切なケアとアドバイスでご家族の心身の負担を軽減
- その3 理学療法士・作業療法士によるご自宅でのリハビリテーション



ご利用の流れ

「介護保険」を使ってサービスを受ける場合

ご利用者様

相談 ▼

ケアマネジャー

依頼 ▼

かかりつけ医

指示書 ▼

FCM訪問看護リハビリ
ステーションすみだ

訪問

FCMの 在宅リハビリテーション

身体機能向上のためのリハビリ
(座る、立つ、歩く等)

日常生活動作のリハビリ
(食事、排泄等)

生きがいや趣味づくりなどの社会参加のサポート

福祉用具、住宅改修のアドバイス

サービスの紹介

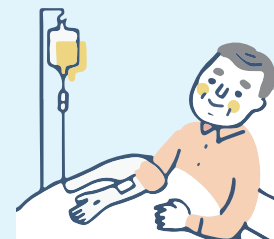


健康状態や病状の
観察・相談

- 血圧・体温・脈拍などの測定
- 病状の観察・異常の早期発見

医療機器の管理、処置

- 点滴やカテーテルなどの医療処置
- 在宅酸素、人口呼吸器などの管理



療養上のお世話

- 身体の清拭や入浴介助
- 食事、排泄などの介助・指導



医療・介護の相談

- ご家族の状況に配慮した介護指導、精神的サポート
- 認知症介護や事故防止のアドバイス



ターミナルケア

- 痛みのコントロール、心のケア
- 最期までご自宅で過ごして頂くためのサポート

